



No.243 紅
BENI



No.246 桃色
MOMO IRO



No.240 瑪瑙末
MENOH MATSU



No.210 銀紅末
GINKOH MATSU



No.230 藤紫
FUJI MURASAKI



No.288 美紫
BI MURASAKI



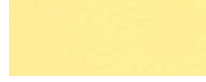
No.253 山吹
YAMABUKI



No.213 金黃末
KINOH MATSU



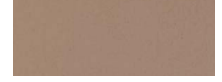
No.269 茶色
CHA IRO



No.211 黄色
KI IRO



No.271 肌色
HADA IRO



No.217 焦茶
KOGI CHA



No.226 群青
GUNJO



No.227 浅葱群青
ASAGI GUNJO



No.239 皮鉄
KAWATETSU



No.234 水浅葱
MIZU ASAGI



No.261 水群緑
MIZU GUNROKU



No.262 銀鼠
GIN NEZUMI



No.208 松葉緑青
MATSUBA ROKUSHO



No.282 草緑
SOHROKU



No.255 鶯緑青
UGUISU ROKUSHO



No.281 裏葉緑青
URAHA ROKUSHO



No.256 若葉
WAKABA



No.238 墨色
SUMI IRO

色見本は実際の絵具の色と多少異なります。この色見本の無断使用を禁じます。