

No.1 燕脂
ENJI ■☆○



No.2 黄土
OHDO ■☆○



No.3 鮮光黄
SENKOH KI ■☆○



No.4 赤橙
AKA DAIDAI ■○



No.5 花白緑
HANA BYAKUROKU ■☆○



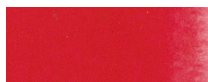
No.6 緑青
ROKUSHO ■☆○



No.7 群青
GUNJO ■☆○



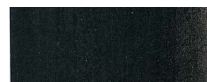
No.8 美藍
BI AI ■○



No.9 洋紅
YOH KOH ■○



No.10 袋赭
TAISHA ■☆○



No.11 黒
KURO ■☆○



No.12 胡粉
GOFUN ■☆○



No.13 山吹
YAMABUKI ■○



No.14 朱
SHU ■○



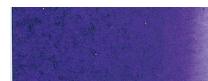
No.15 煤竹
SUSU DAKE ■○



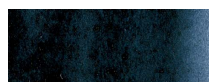
No.116 紅
BENI ■☆○



No.17 浅葱
ASAGI ■☆○



No.18 紫
MURASAKI ■☆○



No.19 皮鉄
KAWATETSU ■○



No.20 若葉
WAKABA ■☆○



No.21 白群
BYAKUGUN ■☆○



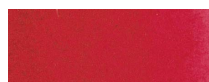
No.22 焦茶
KOGI CHA ■○



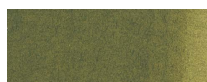
No.23 銀鼠
GIN NEZUMI ■○



No.24 古代緑青
KODAI ROKUSHO ■○



No.25 辰砂
SHINSHA ■○



No.26 鶯茶緑
UGUISU CHAROKU ■○



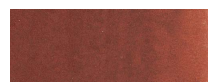
No.127 青草
AO KUSA ■☆○



No.28 青瓷
SEIJI ■○



No.29 紅梅
KOH BAI ■☆○



No.30 栗皮茶
KURIKAWA CHA ■○



No.31 赤紫
AKA MURASAKI ■○



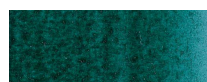
No.32 黄草
KI KUSA ■○



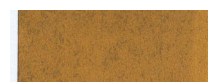
No.33 米樹
BEIJU ■○



No.34 肌色
HADA IRO ■○



No.35 青銅
SEIDOH ■○



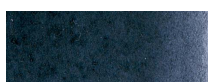
No.36 金黄土
KIN OHDO ■○



No.37 鮮光朱
SENKOH SHU ■○



No.38 古代紫
KODAI MURASAKI ■○



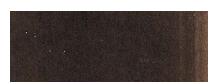
No.139 本藍
HON AI ■☆○



No.40 菜種色
NATANE IRO ■○



No.41 牡丹
BOTAN ■○



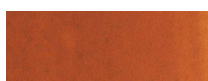
No.42 黒茶
KURO CHA ■○



No.43 珊瑚色
SANGO IRO ■○



No.44 群緑
GUNROKU ■○



No.45 金茶
KIN CHA ■○



No.46 空色
SORA IRO ■○



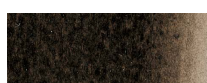
No.47 鳩羽
HATOBA ■○



No.48 小豆茶
AZUKI CHA ■○



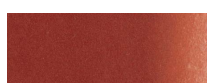
No.49 白緑
BYAKUROKU ■○



No.50 落葉茶
OCHIBA CHA ■○



No.51 濃緑
NOHRYOKU ■○



No.52 柄茶
GARA CHA ■○



No.53 藤紫
FUJI MURASAKI ■○



No.54 洗朱
ARAI SHU ■○



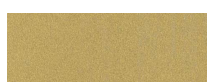
No.155 上朱
JO SHU ■☆○



No.56 藍群青
AI GUNJO ■○



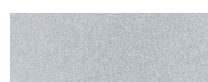
No.57 黄白
OH HAKU ■○



No.58 青金
AO KIN ■○



No.59 赤金
AKA KIN ■○



No.60 銀
GIN ■○



No.61 藤黄
TOH OH ■☆○



No.62 パール紫
PEARL MURASAKI ■



No.63 パール橙
PEARL DAIDAI ■



No.64 パール青
PEARL AO ■



No.65 パール赤
PEARL AKA ■



No.66 パール緑
PEARL MIDORI ■



No.67 パール黄緑
PEARL KIMIDORI ■



No.70 パール金
PEARL KIN ■



No.71 ルミピンク
LUMI PINK ■



No.72 ルミイエロー
LUMI YELLOW ■



No.73 ルミオペラ
LUMI OPERA ■



No.74 ルミライトオレンジ
LUMI LIGHT ORANGE ■



No.75 ルミローズ
LUMI ROSE ■



No.76 ルミオレンジ
LUMI ORANGE ■

セット類には顔彩は8色、12色(並・上)、18色、24色、35色、48色、60色、パール8色、ルミアクセントカラー6色セット。ハーフ顔彩は18色セット。鉄鉢は12色セット。色見本の見方 ■は顔彩、☆はハーフ顔彩、○は鉄鉢を表示しています。色見本は実際の絵具の色と多少異なります。この色見本の無断使用を禁じます。



No.201 曙色
AKEBONO IRO ■



No.202 撫子色
NADESHIKO IRO ■



No.203 黒銀色
KUROGANE IRO ■



No.204 水色
MIZU IRO ■



No.205 淡緑
USUMIDORI ■



No.206 緑
MIDORI ■



No.207 桜色
SAKURA IRO ■



No.208 亜麻色
AMA IRO ■



No.209 孔雀緑
KUJYAKUMIDORI ■



No.210 柿茶
KAKICHA ■



No.211 朱土
SHUDO ■



No.212 新橋
SHINBASHI ■



No.213 小麦色
KOMUGI IRO ■



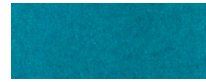
No.214 鶺鴒色
HIWA IRO ■



No.215 茜色
AKANE IRO ■



No.216 象牙色
ZOHGE IRO ■



No.217 孔雀青
KUJYAKUAOU ■



No.218 深紅
SHINKU ■



No.219 利休鼠
RIKYUNEZUMI ■



No.220 瑠璃色
RURI IRO ■



No.221 常盤色
TOKIWA IRO ■



No.222 葵色
AOI IRO ■



No.223 朽葉
KUTIBA ■



No.224 沈香茶
TINKOHCHA ■



No.225 薔薇
BARA ■



No.226 杜若
KAKITSUBATA ■

色見本は実際の絵具の色と多少異なります。この色見本の無断使用を禁じます。